



**Unie  
komunitní  
energetiky**

# Komunitní energetika a sdílení elektřiny na startovní čáře

Mgr. Jan Bakule, právník UKEN  
Liberecký krajský inspiraton, 22. 5. 2024

# Lex OZE II - dlouhé čekání (očekávání)

**prosinec  
2018**

Směrnice  
o  
podpoře  
využívání  
energie z  
OZE č.  
2018/2001

**prosinec  
2020,  
červen  
2021**

lhůta pro  
transpozici  
směrnic

**leden  
2023**

umožněno  
sdílení v  
bytových  
domech

**červen  
2023**  
Vláda ČR

**1.1. 2024**  
účinnost  
některých  
ustanovení  
(vznik ES)

**červen  
2019**

Směrnice  
o společ.  
pravidl.  
pro  
vnitřní trh  
s  
elektřinou  
č.  
2019/944

**červen  
2022**

začátek  
přípravy  
novely  
Energ.  
zákona na  
MPO

**únor  
2023**

MPŘ  
ukončeno

**podzim/  
zima  
2023**

PS ČR  
(výbory),  
Senát,  
prezident

**1. 7. 2024**  
prováděcí  
pr.  
předpisy a  
funkční  
sdílení

# Rekapitulace - základní obsah LEX OZE II



Definice energetických společenství  
(+ práv aktivního zákazníka)



Praktické zajištění sdílení elektřiny  
(skrze veřejnou distribuční soustavu)



Adekvátní práva a povinnosti  
energetických společenství

# Právo sdílet elektřinu podle lex OZE II

- **Přípravná fáze** (1. 1. 2024 – 1. 7. 2024)
  - Právo **zakládat energetická společenství**
  - Právo na bezplatnou instalaci **průběhového měření** ve lhůtě **3 měsíců** (u členů bez výroby a členů s výrobnou do 50 kW)
  - Vzniká **EDC** (povinnost založit novou právnickou osobu, požádat na ERÚ o licenci a předložit ke schválení Řád EDC)
  - Příprava **prováděcích předpisů** v gesci ERÚ a MPO
- **Realizační fáze** (od 1. 7. 2024)
  - **Oprávnění sdílet elektřinu** má **odloženou účinnost od 1. 7. 2024**, s tím souvisí zrcadlové povinnosti ostatních účastníků trhu (EDC, OTE, PDS, obchodníci)
    - Přechodné ustanovení EZ umožňuje **zpoždění** v řádu měsíců, dokud nebude schválen Řád EDC - EDC, ERÚ i MPO nyní oficiálně komunikují **termín 1. 8. 2024** (tj. zpoždění o měsíc)
  - Sdílet vzájemně elektřinu je oprávněno **skupina až 1 000 výrobců a odběratelů v ES**, příp. skupina až 11 výrobců a odběratelů mimo ES (tzv. aktivní zákazník)

# Základní modely sdílení elektřiny v lex OZE II

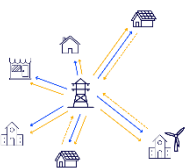
## • Sdílení tzv. **aktivního zákazníka**:

- Sdílet lze pouze elektřinu, kterou si člověk sám vyrobil (tj. z jím provozované výroby)
- Mezi více **předávacími místy téhož subjektu** (např. chata a byt) i do **předávacích míst jiných subjektů** (rodina, příspěvková organizace obce, místní podnik) – omezení na **max 11 EAN**
- Není nutné zakládat energetické společenství (právní osobu)
- **Od 1. 7. 2024 umožněno sdílení napříč celou ČR**, bezúplatně i za úplatu
- Povinnost bezúplatně se zaregistrovat u Energetického datového centra („EDC“), právo na získání bezúplatného průběhového měření od provozovatele distribuční soustavy

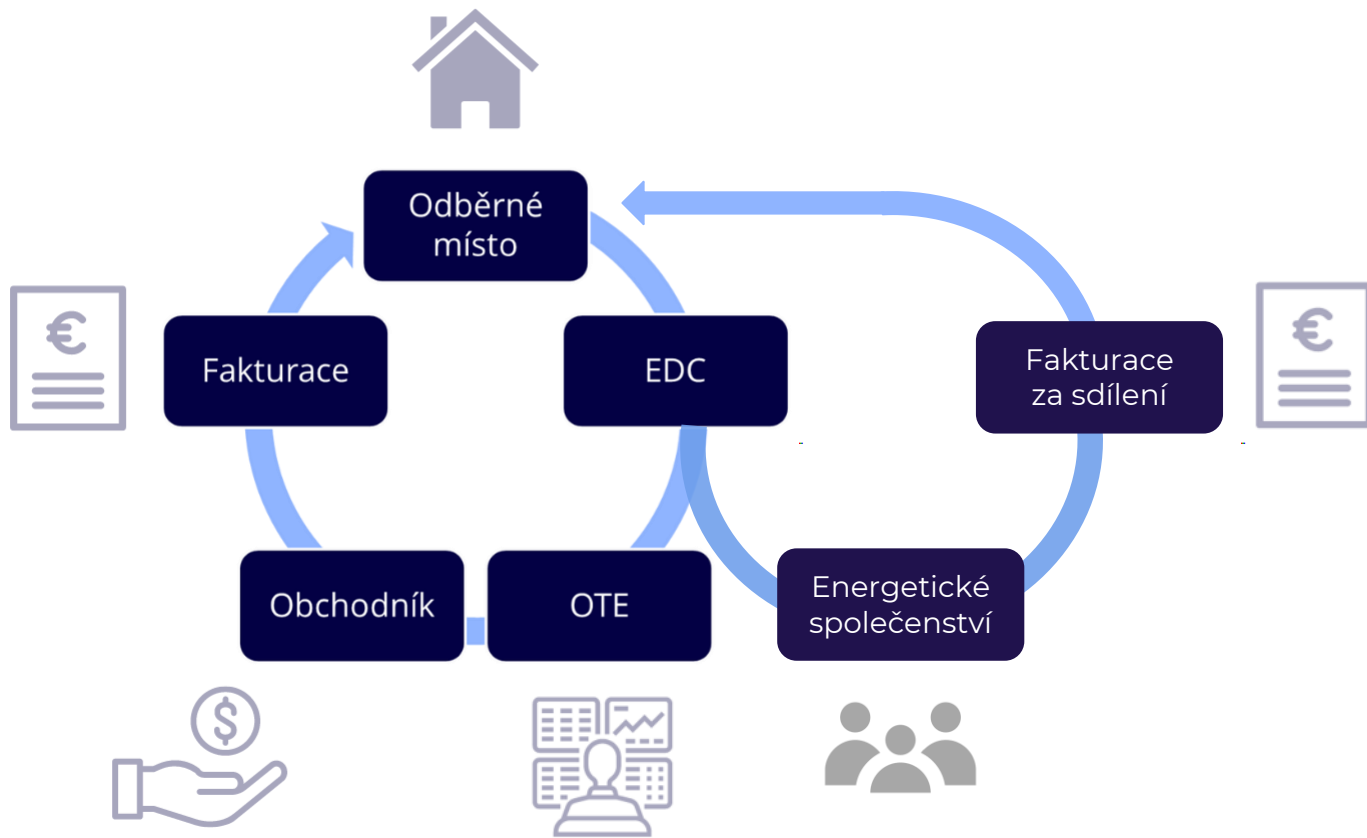


## • Sdílení v **širší komunitě (tzv. sdílení v energetickém společenství)**:

- Sdílet lze pouze elektřinu, kterou vyrobilo energetické společenství nebo jeho člen
- Mezi více předávacími místy různých subjektů (minimálně 3 členové)
- Nutnost založit energetické společenství (např. ve formě spolku), zaregistrovat se u ERÚ (vznik společenství) + EDC (přiřazení předávacích míst do skupiny sdílení + alokace)
- **Do 1. 7. 2026 omezeno na území 3 souvislých ORP (příp. HLMP)** a maximálně **1 000 EAN**
- Na rozdíl od aktivního zákazníka celá **řada zákonných povinností**; detailní právní úprava



# Zajištění toku dat při sdílení elektřiny



# Výzvy pro zahájení sdílení elektřiny

## ● 1. výzva - Instalace průběhového měření

- V praxi PDS za instalaci průběhového měření doposud vyžadují úplatu; opírají se o návrh vyhlášky o měření (v gesci MPO), podle které má být možné o bezplatnou instalaci průběhového měření žádat až po zahájení registrace u EDC (tj. nejdříve v létě 2024) – rozpor s energetickým zákonem, nyní v řešení s LRV
- **Doporučení:** Technická příprava rozvaděče - zkontrolujte s revizním technikem, zda jsou vybraná OM technicky způsobilá k instalaci průběhového měření a případně proveďte potřebné úpravy

## ● 2. výzva - Včasné zahájení činnosti EDC

- Harmonogram příprav EDC je napjatý, přípravy však postupují podle plánu a **pokud nenastanou žádné nepředvídatelné prodlevy v navazujících krocích, neočekáváme žádné významné zpoždění nad rámec termínu 1. 8. 2024**
- Již možné pro urychlení provést registraci společenství u ERÚ

## ● 3. výzva - Administrativní náročnost registrace u EDC

- **Vyhláška o PTE** – čtyřkolová registrace = **snaha o zjednodušení**
  1. Sjednání smlouvy o přístupu do EDC (bezplatné, sjednání online)
  2. Registrace výrobce v EDC
  3. Registrace obecné skupiny sdílení (aktivní zákazník, bytový dům, společenství)
  4. Registrace jednotlivých odběratelů do skupiny sdílení
- Pravděpodobně se umožní **souběžnost kroků 3. a 4.** a urychlení o registrace o měsíc

# Manuál: Jak začít sdílet elektřinu



Unie  
komunitní  
energetiky

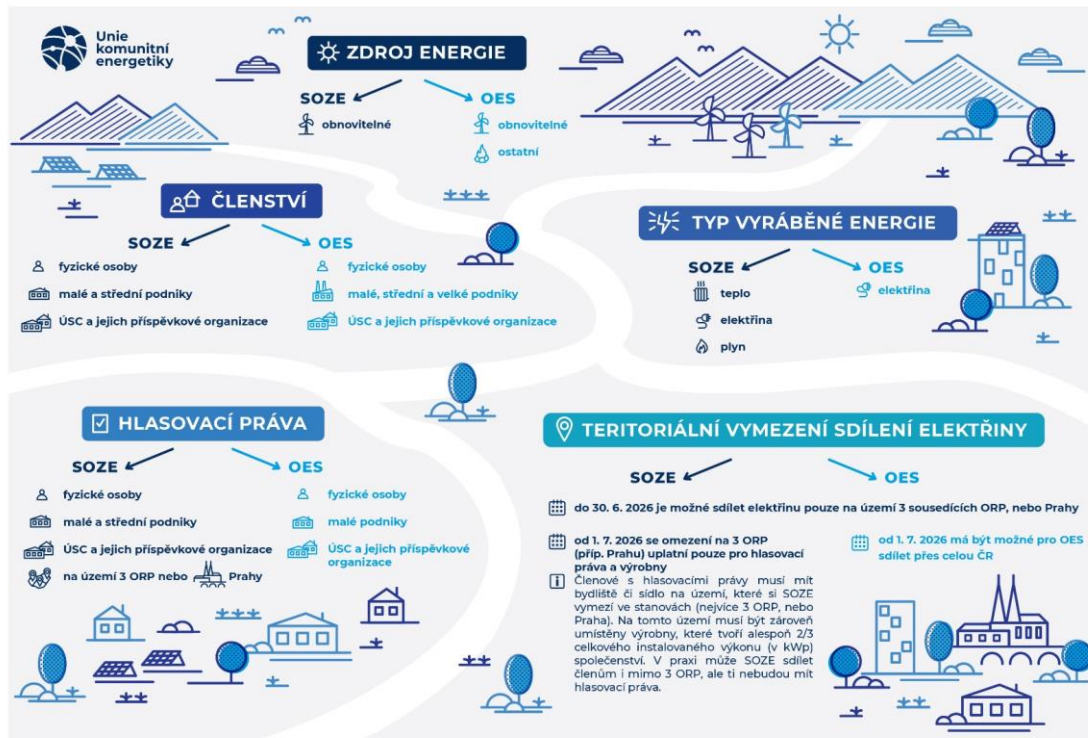
## Jak začít sdílet elektřinu

Návod na komunitní energetiku  
pro energetická společenství i aktivní zákazníci





# Manuál: Jak začít sdílet elektřinu



ÚSC = územně samosprávné celky obce, kraje, svazky obcí

ORP = obec s rozšířenou působností

SOZE = Společenství pro obnovitelné zdroje

OES = Občanské energetické společenství

Děkuji za pozornost!

Mgr. Jan Bakule

[jan.bakule@frankbold.org](mailto:jan.bakule@frankbold.org)

778 764 647

[www.uken.cz](http://www.uken.cz)



**Unie  
komunitní  
energetiky**